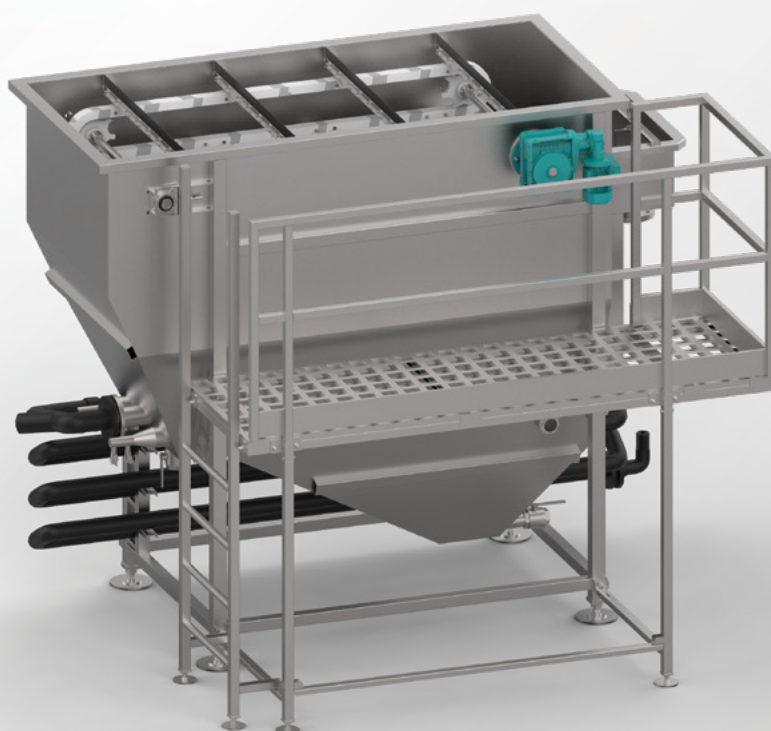




FLOTAČNÍ JEDNOTKA

TO NEJLEPŠÍ ŘEŠENÍ,
POKUD PŘEMÝŠLÍTE
O ČISTÉ VODĚ

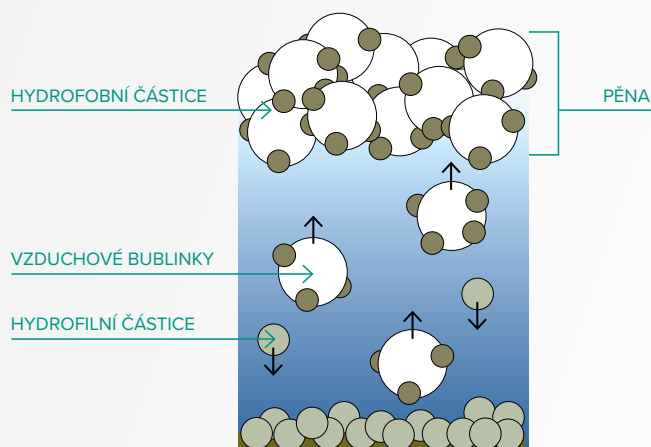


FH – spolehlivé a úsporné řešení pro předčištění odpadních vod

Naše společnost IN-EKO TEAM s.r.o. působí na trhu vodohospodářských zařízení již od roku 1995. Pro vývoj flotační jednotky jsme využili všechny naše poznatky a zkušenosti z oblasti

úpravy a dočištění odpadních vod. Flotační jednotka je určena pro odstranění nerozpuštěných látek, tuků a olejů, které nelze separovat konvenční metodou. Flotátor je vhodný také

pro zahušťování kalů. Flotační jednotka najde své uplatnění jak v komunálních ČOV, tak průmyslu, zejména papírenském, textilním, potravinářském či petrochemickém.



Konstrukce a vlastnosti flotační jednotky

- Odstranění NL, olejů a tuků těžce odstranitelnými filtračními procesy
- Malý zástavbový prostor
- Jedinečně propracovaný systém tvorby vzduchových bublinek a jejich transport do aktivního procesu
- Vysoce efektivní směšovací potrubí (modifikace s chemickým srážením)
- Výškově nastavitelné odebírací zařízení
- Vyrobeno s nerezavějící oceli AISI 304 / AISI 316 / Duplex (rezistentní vůči slané vodě)
- Odkalení sedimentů pomocí šoupěte s pneupohonem nebo vřetenového čerpadla
- Vybaveno vlastním rozvaděčem pro ovládání tlaků vzduchu a vody vstupujících do procesu
- Plně automatický systém řízení

Velikostní řady

Typové označení	Objemový výkon [m ³ /h]	Plocha hladiny [m ²]	Objem [m ³]
FH_5	5	1,9	1,8
FH_10	10	2,9	3,7
FH_20	20	5,7	7,3
FH_40	40	7,8	14,7
FH_60	60	10,1	22,0
FH_80	80	11,9	29,3
FH_100	100	14	36,7

Předpokládané redukce znečištění

Parametr	Chemicko-fyzikální flotace
CHSK _{Cr}	65–75 %
BSK ₅ *	65–75 %
NL	80–95 %
EL	80–95 %

CHSK_{Cr} = Biochemická spotřeba kyslíku stanovená dichromanem draselným, BSK₅ = Biologická spotřeba kyslíku za pět dní, NL = nerozpuštěné látky, EL = extrahovatelné látky

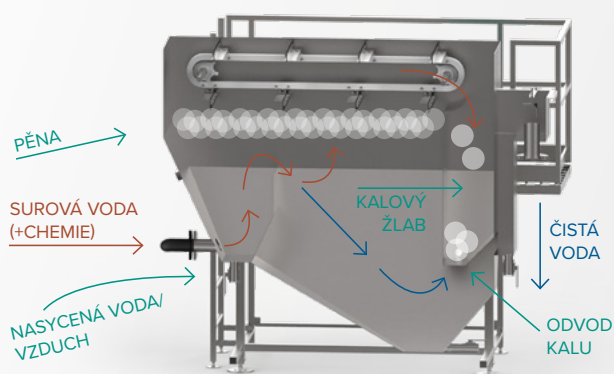
* Odstranění BSK₅ závisí na typu odpadní vody

Jak funguje?

Flotátor je separační zařízení. Surová voda obsahující nerozpuštěné látky se ve směšovací potrubí míchá s případnými chemickými látkami (flokulant, koagulant) a následně vtéká do flotační nádrže, kde bublinky vzduchu přivedené ze sytícího potrubí

na sebe vážou nečistoty a společně se vznášejí k hladině, kde vytvoří flotační pěnu. Z pěny je postupně směrem dolů vytlačována voda. Nad hladinou je umístěno odebírací zařízení, které průběžně odebírá vrchní vrstvu pěny a přesunuje ji

do kalového žlabu, odkud je odváděna gravitačně nebo kalovým čerpadlem. V odtokovém žlabu se nachází hladinová sonda, která kontroluje minimální hladinu ve flotátoru.



Koželužna, Waitoa, Nový Zéland, FH_100

Technické výhody

- Vysoká redukce znečištění – vysoká kvalita vyčištěné vody a separovaného kalu
- Separace těžko sedimentovatelných částic
- **Vysoce účinný saturační systém s tryskami pro rovnoměrné rozložení mikrobublinek po celém povrchu**
- Plná automatizace provozu

Aplikace

- ČOV
- Jatky
- Potravinářské a nápojové závody
- Mlékárny
- Rybí farmy
- Výroba skleněných vláken
- Farmaceutická výroba
- Textilní a kožedělné závody
- Petrochemické závody
- Zahušťování kalu



Použití certifikovaných a vysoce kvalitních materiálů zaručuje dlouhou a spolehlivou životnost.



Variety jakosti nerezové oceli: AISI304, AISI316L, AISI316Ti, Duplex

✓ Správná volba

Pro výběr optimální velikosti flotační jednotky jsou nejdůležitějšími parametry vstupní i požadované výstupní parametry vody (maximální průtok). Dalším parametrem, který je třeba vzít v úvahu, je „flotovatelnost“ surové vody (charakter flotovaných vod – CHSK, BSK, pH, teplota vody).

Optimální provoz flotační jednotky lze spravovat pomocí PLC nebo jiného počítačového systému. Flotační jednotku lze doplnit o chemické hospodářství nebo vzdálený

monitoring. Pro snazší kontrolu a údržbu lze zařízení opatřit obslužnou plošinou. Pro ochranu elektrických částí před povětrnostními vlivy (listí, déšť, sníh) může být flotační

jednotka vybavena kryty. Zařízení musí být instalováno v prostředí s nejnižší okolní teplotou do 0 °C (musí být vyloučeno riziko mrazu).

+ Výhody pro zákazníky

- Spolehlivý a ekonomicky úsporný provoz
- Vysoce efektivní redukce znečištění
- Nízké provozní náklady
- Vzdálený monitoring pro online podporu a servis
- Plná automatizace provozu
- Malý zástavbový prostor
- Flotační jednotku lze přizpůsobit zákazníkovi na míru
- Zařízení je po instalaci ihned připraveno k provozu

Více informací k flotační jednotce a dalším zařízením našeho výrobního portfolia pro předčištění a mikrofiltraci odpadních vod naleznete na www.in-eko.cz.

Rádi budeme reagovat na vaše dotazy osobně, telefonicky nebo emailem.



Společnost IN-EKO TEAM s.r.o. se specializuje na výrobu vodohospodářských zařízení již od roku 1995.